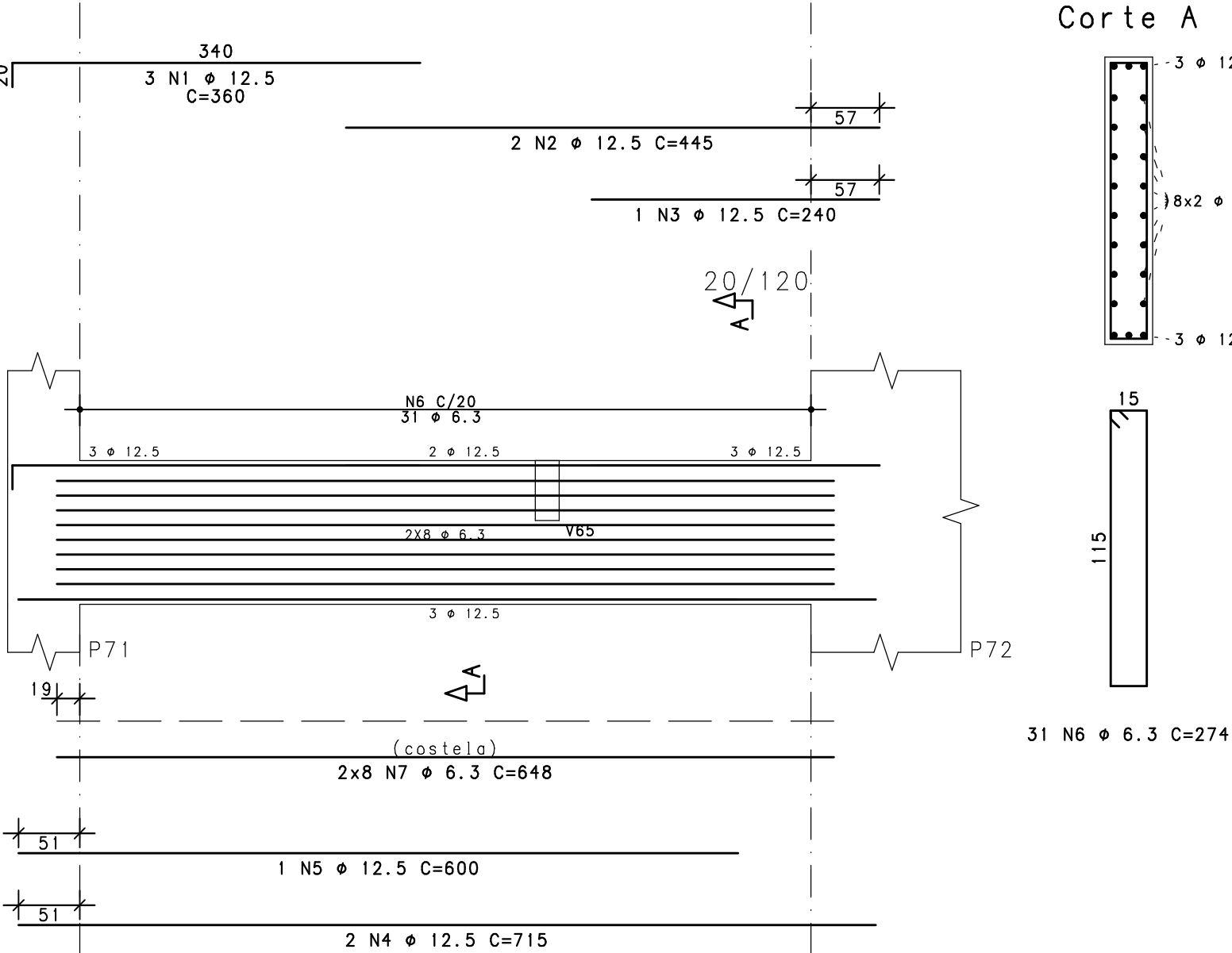
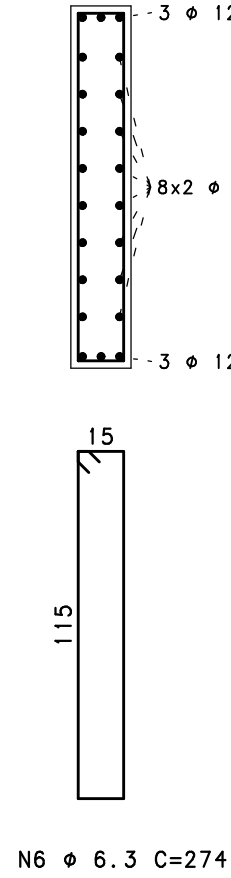


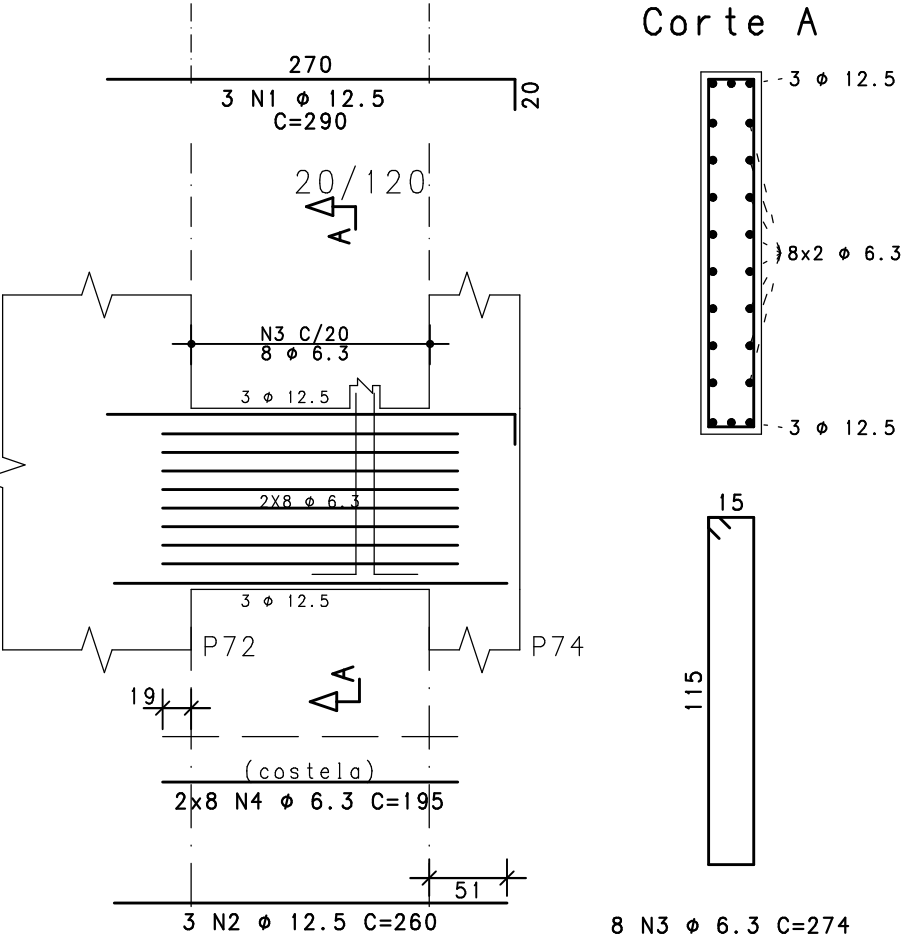
V38



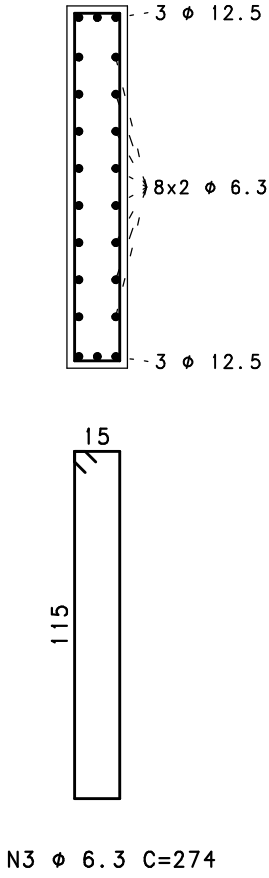
Corte A



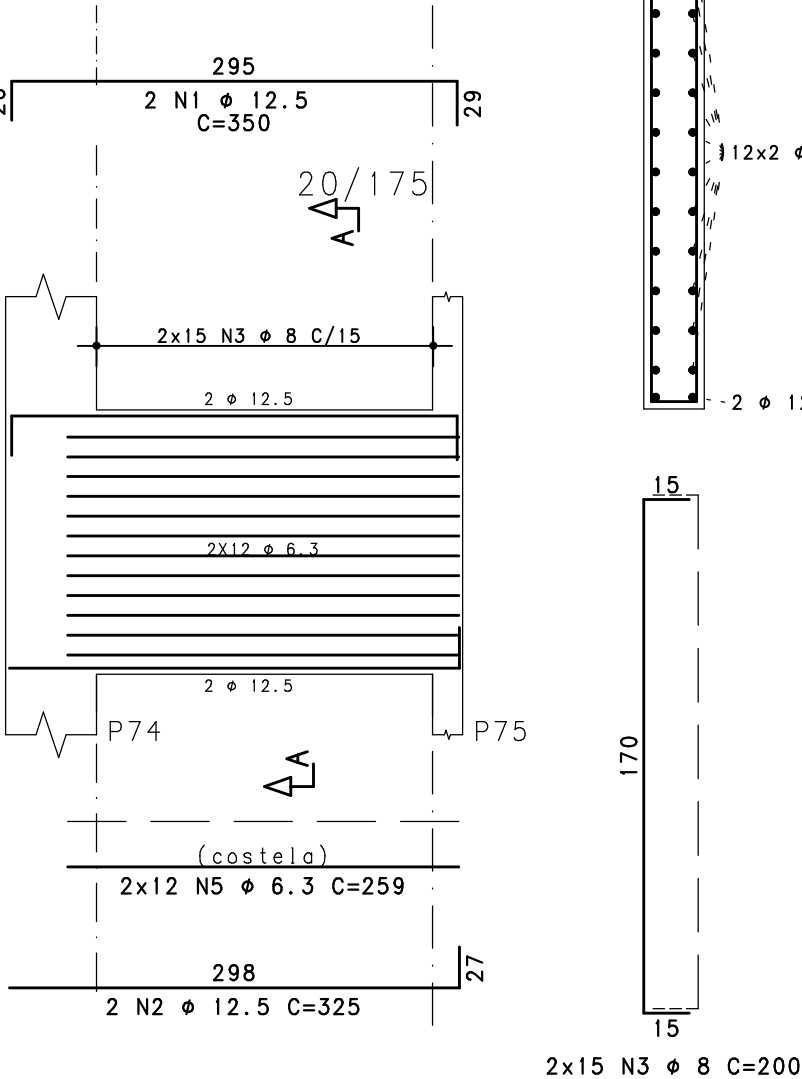
V39



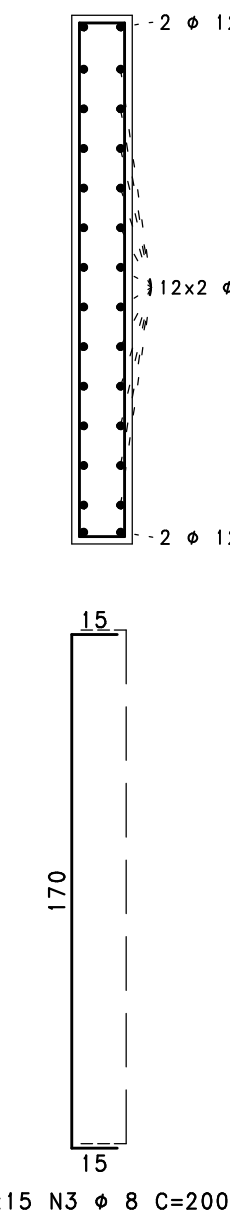
Corte A



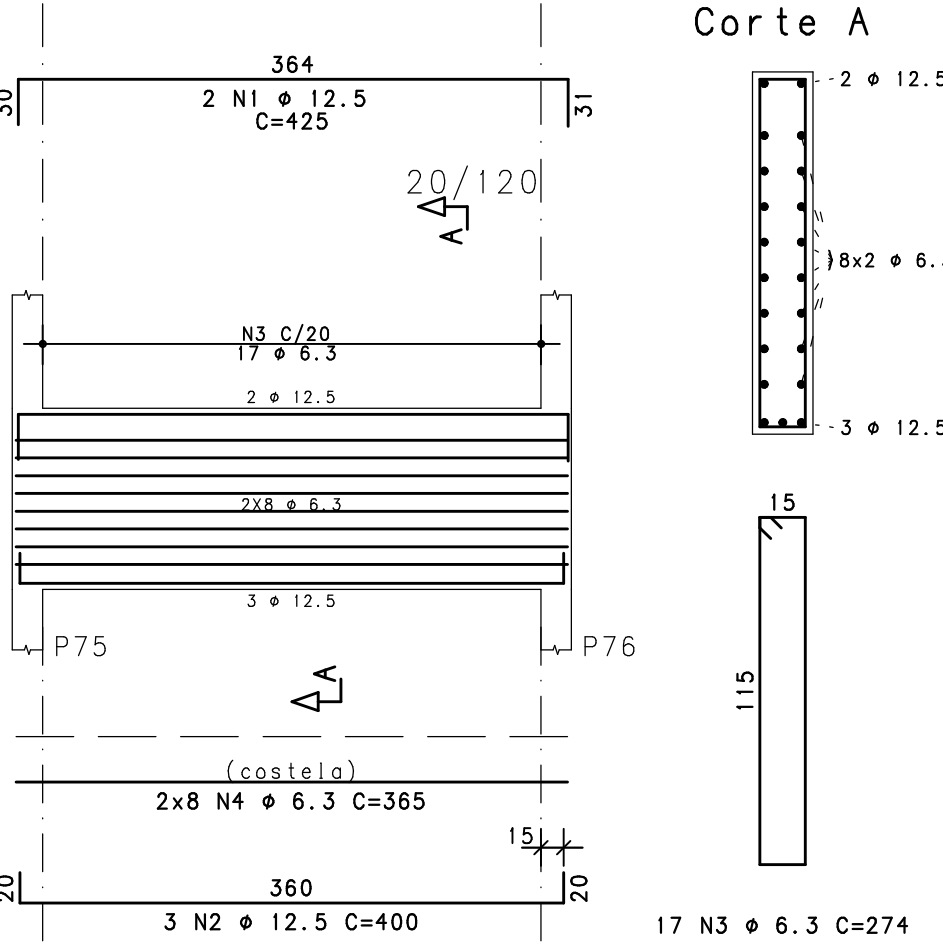
V40



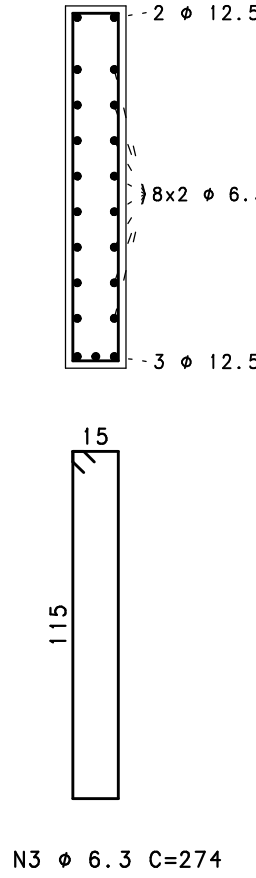
Corte A



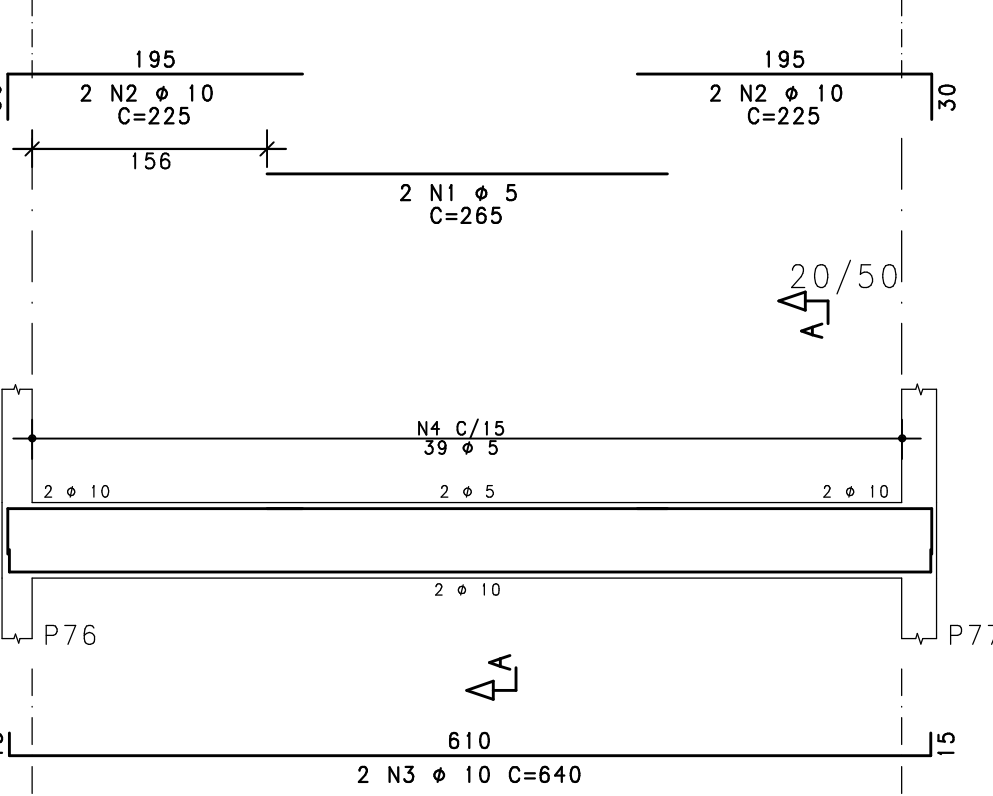
V41



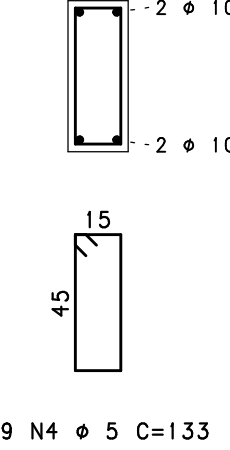
Corte A



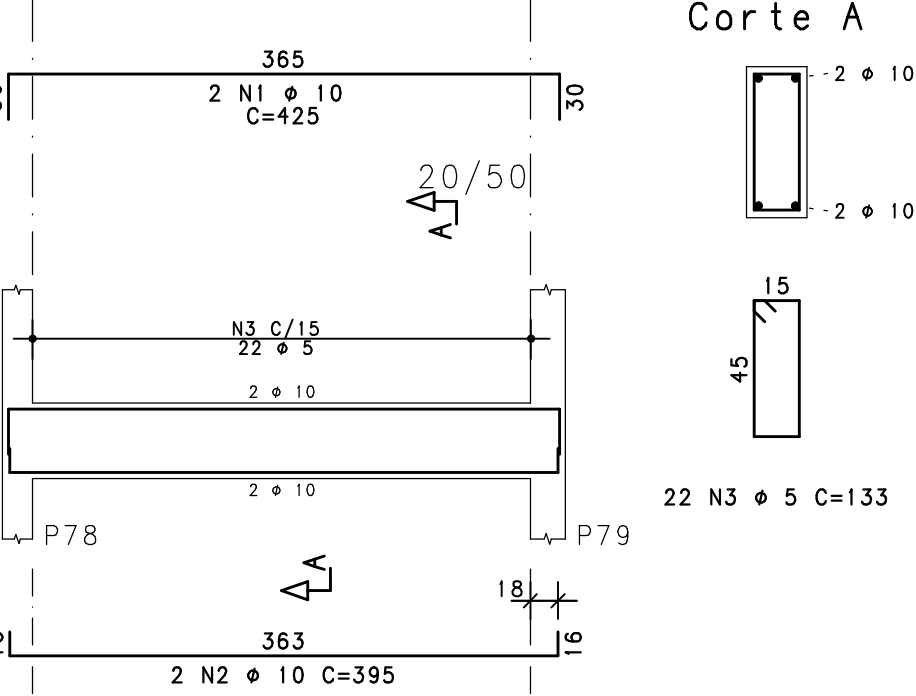
V42



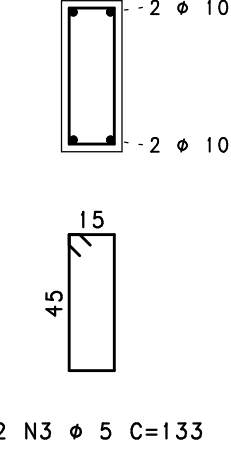
Corte A



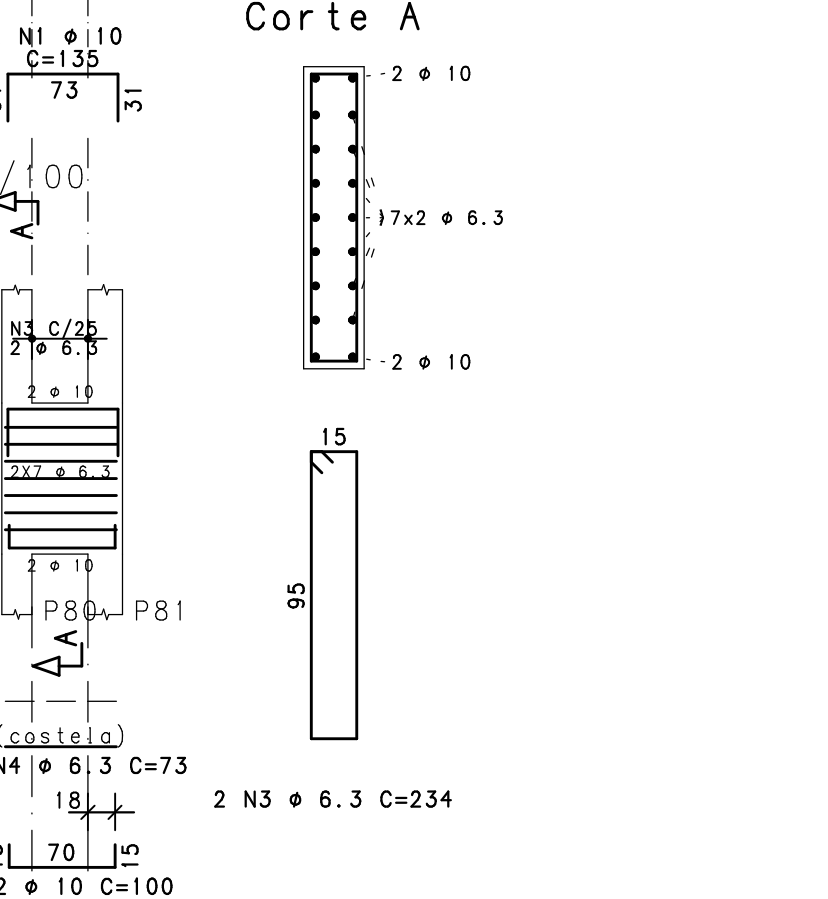
V43



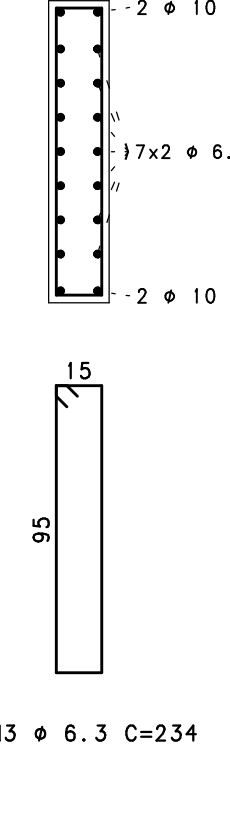
Corte A



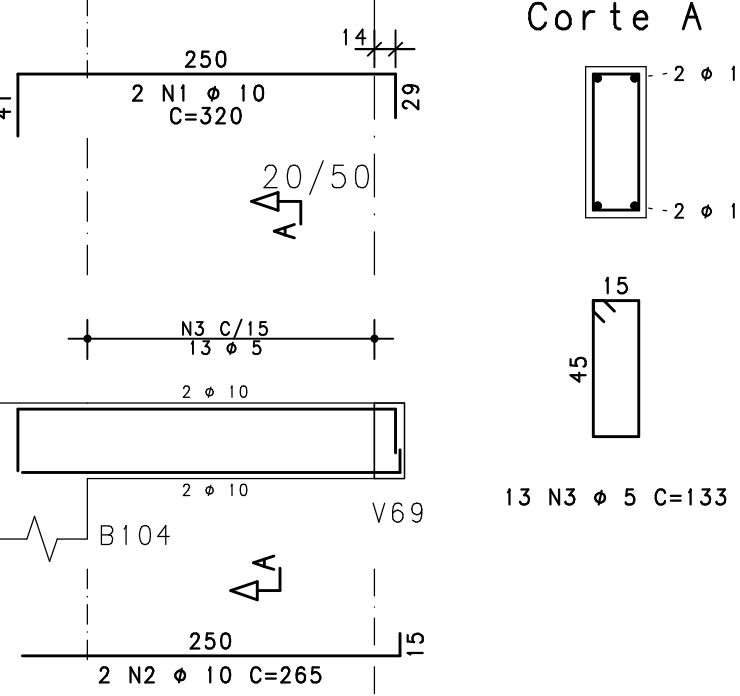
V44



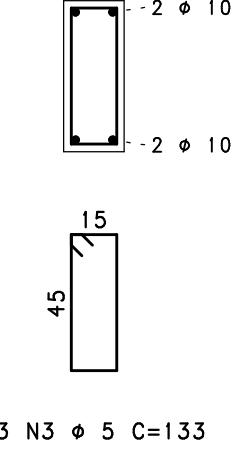
Corte A



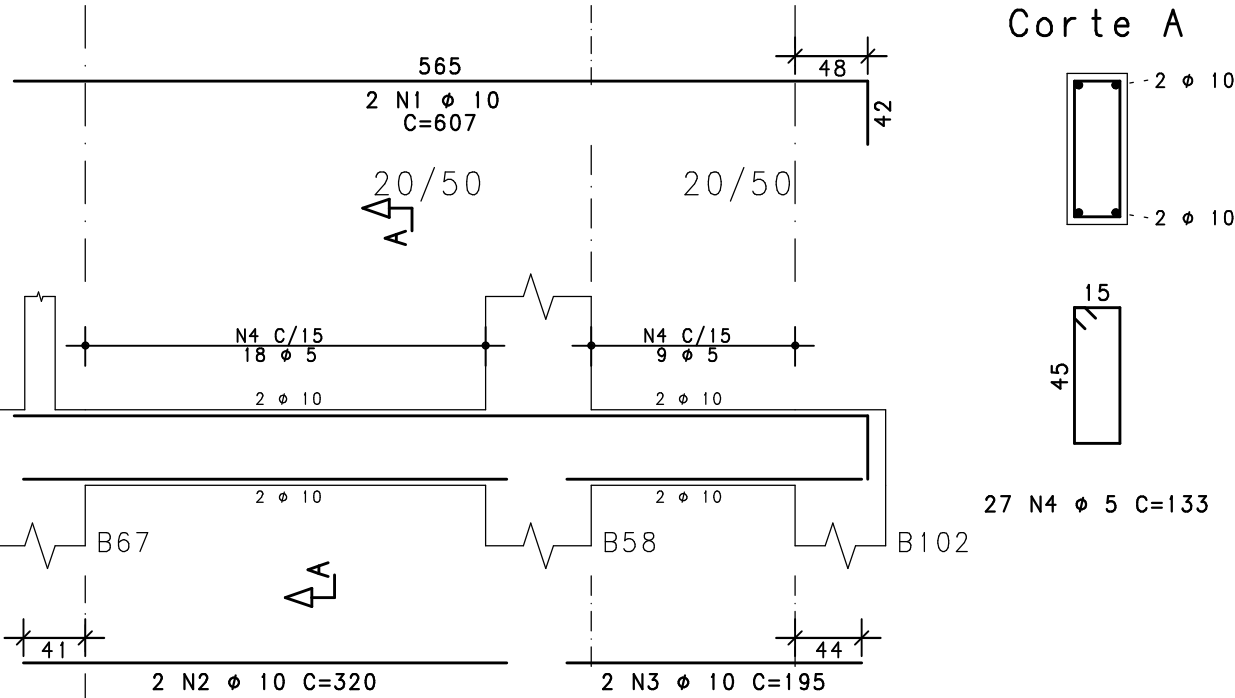
V37



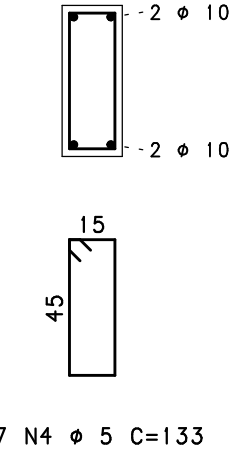
Corte A



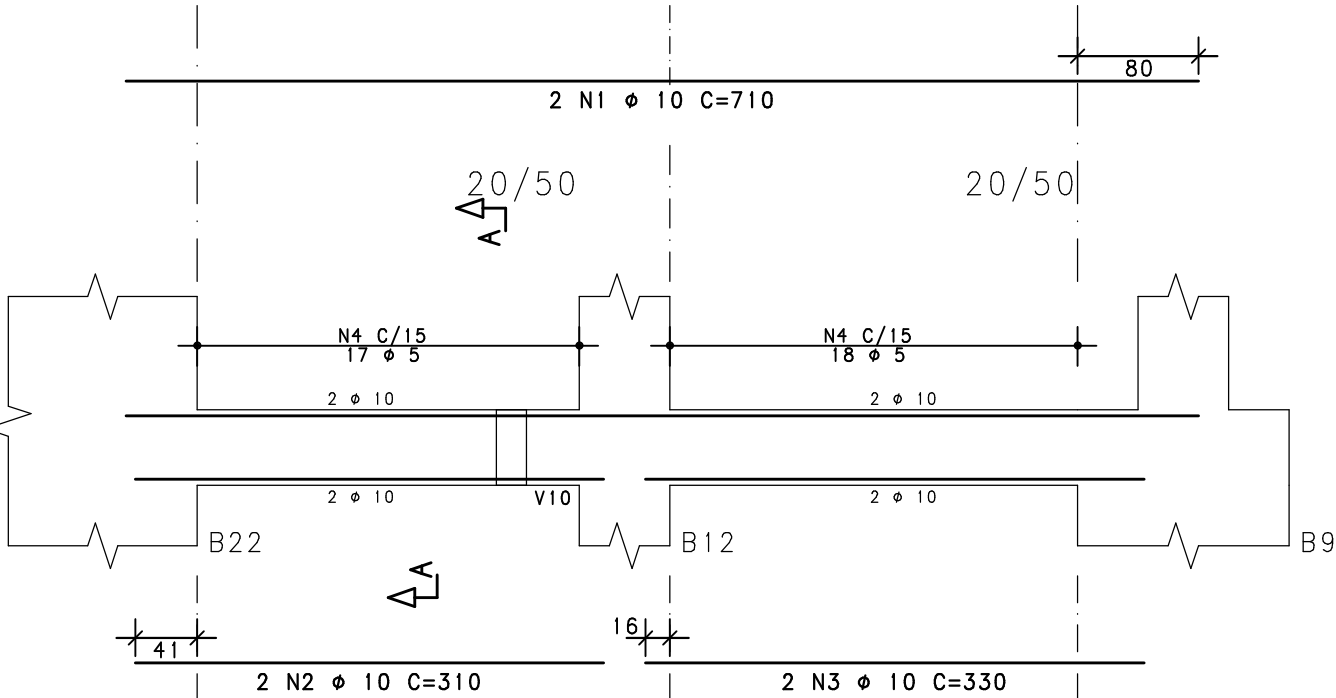
V45



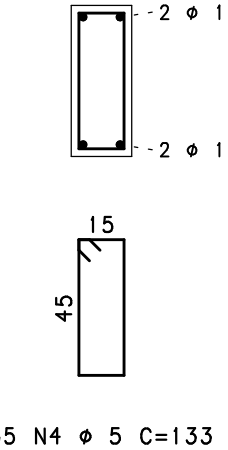
Corte A



V46



Corte A



NOTAS

- DIMENSÕES EM CENTÍMETROS, ELEVACOES EM METROS
- CONCRETO ESTRUTURAL:  
Fck >= 20 MPa (ESTACAS TIPO RAIZ) - ARGAMASSA;  
CONSUMO DE CIMENTO=600,0kg/m3; RELAÇÃO A/C ENTRE 0,5 E 0,6;  
AGREGADO - AREIA.  
Fck >= 30 MPa (DEMAIS ELEMENTOS ESTRUTURAIS): CONSUMO DE CIMENTO  
CONSUMO DE CIMENTO >=320,0kg/m3.
- FATOR AGUA/CEMENTO MÁXIMO: 0,60
- CLASSE DE AGRESSIVIDADE II - URBANA
- MÓDULO DE ELASTICIDADE INICIAL A 28 DIAS IGUAL A 30670 MPa
- REALIZAR OS PROCEDIMENTOS DE CURA, RETIRADA DE FORMAS E DO  
ESCORAMENTO CONFORME NBR 14931:2004 E MEMORIAL DESCRITIVO.  
PROCEDER COM A CURA ÚMIDA POR NO MÍNIMO 07 (SETE) DIAS OU  
UTILIZAR A CURA QUÍMICA DOS ELEMENTOS DE CONCRETO.
- A EXECUÇÃO DA ESTRUTURA DEVERÁ CONTAR COM O ACOMPANHAMENTO DE UM  
TECNOLOGISTA DE CONCRETO
- O ENGENHEIRO RESPONSÁVEL PELA OBRA DEVERÁ OBEDECER AS  
RECOMENDAÇÕES DAS NORMAS TÉCNICAS APLICÁVEIS, DEDICANDO ESPECIAL  
ATENÇÃO AS SEGUINTES ATIVIDADES:  
8.1. CONCRETO: PREPARO, CONTROLE, RECEBIMENTO, TRANSPORTE,  
LANÇAMENTO, ADENSAMENTO E CURA  
8.2. FORMA: CONFERÊNCIA DAS MEDIDAS E POSIÇÕES, LIMPEZA,  
ESTANQUEIDADE, SATURAÇÃO DAS FORMAS ABSORVENTES (RETIRAR  
EXCESSO DE AGUA), CUIDADO COM O USO DOS DESMOLDANTES  
E RETIRADA DAS FORMAS  
8.3. ARMAÇÃO: LIMPEZA, MONTAGEM, COBRIMENTO (USO DE ESPACADORES  
PLÁSTICOS ADEQUADOS), E GARANTIA DA POSIÇÃO DAS ARMADURAS  
ANTES E DURANTE A CONCRETAGEM
- COBRIMENTO MÍNIMO DA ARMADURA:  
LAJES=2,0cm; VIGAS E PILARES=2,5cm; BLOCOS=5,0CM; ESTACAS=4,0cm.  
OBRA COM RÍGIDO CONTROLE DE QUALIDADE.
- RECOMENDA-SE QUE OS MATERIAIS (AÇO E CONCRETO) UTILIZADOS  
NESTE PROJETO SEJAM SUBMETIDOS A ENSAIOS TECNOLÓGICOS
- PREVER DRENAGEM E/OU IMPERMEABILIZAÇÃO PARA AS CORTINAS  
(CONTENCÕES).
- CONFERIR MEDIDAS NO LOCAL.

ACO	POS	BIT (mm)	QUANT	COMPRIMENTO	
				UNIT (cm)	TOTAL (cm)
V37	50A	1	10	2	320
	50A	2	10	2	265
	60A	3	5	13	133
V38	50A	1	12,5	3	360
	50A	2	12,5	2	445
	50A	3	12,5	1	240
	50A	4	12,5	2	715
	50A	5	12,5	1	600
	50A	6	6,3	31	894
	50A	7	6,3	16	648
V39	50A	1	12,5	3	290
	50A	2	12,5	3	260
	50A	3	6,3	8	274
	50A	4	6,3	16	195
V40	50A	1	12,5	2	350
	50A	2	12,5	2	325
	50A	3	6,3	30	600
	50A	5	6,3	24	259
V41	50A	1	12,5	2	425
	50A	2	12,5	3	400
	50A	3	6,3	17	274
	50A	4	6,3	16	365
V42	60A	1	5	2	265
	50A	2	10	4	225
	50A	3	10	2	640
	50A	4	5	39	133
V43	50A	1	10	2	425
	50A	2	10	2	395
	60A	3	5	22	133
V44	50A	1	10	2	135
	50A	2	10	2	100
	50A	3	6,3	2	234
	50A	4	6,3	14	73
V45	50A	1	10	2	607
	50A	2	10	2	320
	50A	3	10	2	195
	60A	4	5	27	133
V46	50A	1	10	2	710
	50A	2	10	2	320
	50A	3	10	2	330
	60A	4	5	35	133

RESUMO ACO CA 50-60			
ACO	BIT (mm)	COMPR (m)	PESO (kg)
60A	5	186	29
50A	6,3	424	104
50A	8	60	24
50A	10	104	64
50A	12,5	93	89
Peso Total		60A =	29 kg
Peso Total		50A =	281 kg

EXE	00	PROJETO EXECUTIVO - LICITAÇÃO OBRA	EFICÁCIA	31/07/20
REVCOMP	02	REVISÃO PROJETO EXECUTIVO - REF EXE 2	EFICÁCIA	24/07/20
REVCOMP	01	REVISÃO PROJETO EXECUTIVO - REF EXE	EFICÁCIA	03/07/20
REVCOMP	00	EMISSION INICIAL EXECUTIVO	EFICÁCIA	25/04/20
ANT	01	REVISÃO ANTEPROJETO	EFICÁCIA	20/02/20
ANT	00	EMISSION INICIAL ANTEPROJETO	EFICÁCIA	21/11/19
TIPO	REV	DESCRIÇÃO	DESENHO	DATA

REVISÕES			
MINISTÉRIO PÚBLICO DO ESTADO DE MINAS GERAIS SEDE DAS PROMOTORIAS DE JUSTIÇA DE JUIZ DE FORA			
ENDEREÇO:  RUA JOSÉ CALIL AHOAGI, LOTE F, BAIXADA DO PARAIBUNA		ÁREA TERRENO: 2.996,30m2	
		ÁREA CONSTRUÍDA 7.266,36m2	
PROPRIETÁRIO:		CNPJ:	
		20.971.057/0001-	
PROCURADORIA GERAL DE JUSTIÇA DO ESTADO DE MINAS GERAIS			
PROJETO DE ESTRUTURA DE CONCRETO ARMADO			
EMPRESA:		CNPJ:	
		06.301.115/0001-0	
ENGENHEIRO FABRÍCIO SILVA LIMA CREA: 80.082/D-MG EFICÁCIA PROJETOS E CONSULTORIA LTDA			
RESPONSÁVEL TÉCNICO:		CREA:	
NELSON URIAS PINTO GARIGLIO DA SILVA		82.624/D-MG	
CONTEÚDO:  ARMAÇÃO DE VIGAS - FUNDAÇÃO E 1o PAVIMENTO  05/10		DATA:	
		31/07/20	
		FOLHA:	
		48/12	
		ESCALA:	
		INDICADA	